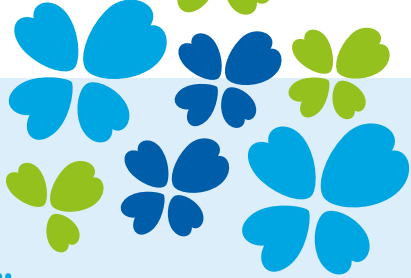


# Kuntoutustutkimus- yksikkö





## Kuntoutustutkimusyksikkö

on osa julkisen terveydenhuollon lakisääteistä toimintaa. Kuntoutuksen tavoitteena on parantaa ja ylläpitää kuntoutujan toimintakykyä, elämäntilannetta ja itsenäistä suoriutumista.

Etelä-Savon sosiaali- ja terveystieteiden (Essote) Kuntoutustutkimusyksikkö toteuttaa ja koordinoi alueensa kuntoutustoimintaa, seuraa kuntoutuksen toteutumista sekä kehittää kuntoutuspalveluja. Kuntoutustutkimusyksikkö toteuttaa kuntoutuspalveluja itse ja ostaa niitä ulkopuolisilta palveluntuottajilta.

Kuntoutustutkimusyksikkö toteuttaa ja välittää pitkäaikaissairaille ja vammaisille sekä heidän lähiyhteisölleen seuraavia kuntoutuspalveluja:

- 1. Kuntoutustutkimukset**, joilla tarkoitetaan kuntoutustarvetta ja kuntoutusmahdollisuuksia selvittäviä tutkimuksia työ- ja toimintakyvyn arvioineen ja työkokeiluineen. Kuntoutustutkimus sisältää monipuoliset lääketieteelliset, sosiaaliset ja psykologiset selvitykset.
- 2. Kuntoutusohjaus**, jonka avulla tuetaan kuntoutujan ja hänen lähiyhteisönsä selviytymistä omassa elinympäristössä sairauden tai vammautumisen mukanaan tuomassa elämänmuutoksessa.

Kuntoutusohjausta toteuttavat eri vamma- ja sairausryhmien kuntoutusohjaajat. He tapaavat asiakkaita sairaalassa, asiakkaiden kotona, koulussa, työpaikalla ym. ja osallistuvat kuntoutus-, palvelu- ja koulutussuunnitelmien laatimiseen yhdessä asiakkaan, hänen läheistensä sekä eri viranomaistahojen kanssa.

- 3. Sopeutumisvalmennustoiminta**, joka on kuntoutujan ja hänen läheistensä ohjausta ja tukemista sairastumisen tai vammautumisen jälkeen.

Sopeutumisvalmennusta toteutetaan kurssimuotoisesti Kuntoutustutkimusyksikön omana toimintana sekä ostopalveluina. Kurssilla saa tietoa sairaudesta tai vammasta, sen hoidosta, kuntoutusmahdollisuuksista, apuvälineistä jne.

- 4. Terapiat, jotka ylläpitävät ja parantavat kuntoutujan suorituskykyä.** Tällaisia terapioiden ovat esim. fysio-, toiminta-, puhe- ja psykoterapia sekä neuropsykologinen kuntoutus. Valtaosa Kuntoutustutkimusyksikön fysioterapioista ostetaan yksityisiltä hoitolaitoksilta ja ammatinharjoittajilta. Terapioita toteutetaan myös omana toimintana.

- 5. Kuntoutusjaksot avo- tai laitoshoidossa.** Kuntoutusjaksoja järjestetään omana toimintana tai ostetaan ulkopuolisilta kuntoutuslaitoksilta asiakkaille, joiden arvioidaan hyötyvän intensiivisestä kuntoutuksesta eivätkä he saa kuntoutusta esim. Kelan tai vakuutusyhtiöiden kustantamana.

Kuntoutustutkimusyksikön palveluista ovat asiakkaille maksuttomia kuntoutustutkimukset, kuntoutusohjaus, apuvälinepalvelut\* sekä sopeutumisvalmennus. Terapioista ja kuntoutusjaksoista peritään asetuksen mukaiset asiakasmaksut.



Kuntoutustutkimukseen tullaan lääkärin läheteellä.  
Kuntoutusohjaajiin voi olla yhteydessä puhelimitse, lähetettä ei tarvita.

\*Apuvälinepalvelujen järjestämistä varten toimii Essotessa Alueellinen Apuvälineyksikkö.



# Yhteystiedot ja henkilökunta

## Kuntoutustutkimusyksikkö

Graanintie 7  
50190 MIKKELI  
p. 015 3511 (sairaalavaihde)  
Sähköposti: etunimi.sukunimi@essote.fi



### Päivi Nurminen

Kuntoutusylilääkäri

### Johanna Uusiheimo

Kuntoutussuunnittelija

044 351 2461

### Titta Ruuttu

Psykologi

### Sihteeri

044 351 2487

## Kuntoutusohjaajat:

### Anne Mustonen

Aikuisneurologia

044 351 2369

### Leena Hertz

Hengityssairaat aikuiset

044 351 2459

### Sari Kaipainen

Kuulovammaiset

040 3596581

### Maija Rautio

Liikuntavammaiset aikuiset ja lapset

044 351 2328

### Satu Kämäräinen

Muistisairaudet ja Parkinson

044 351 2476

### Sirpa Halinen

Näkövammaiset aikuiset

044 351 2654

### Terttu Suuronen

Näkövammaiset lapset

044 351 6582

### Merja Lantta

Pitkäaikaissairaat lapset

044 351 2345

### Annamari Manner

Sisätaudit

044 351 2574

