

Jaa arkesi
tukea tarvitsevan
kanssa



Sinustako perhehoitaja?

PERHEHOITO ETELÄ-SAVOSSA

Haluatko tehdä työtä

- kotonasi tai asiakkaan kotona,
- kiireettömästi,
- jakaen arkeasi ikäihmisten tai vammaisten lasten, nuorten ja aikuisten kanssa?



Kyllä!

Jos sinäkin vastasit kyllä, niin jatka toki lukemista.

Mitä perhehoito on?

1.

Perhehoito on hoivan ja huolenpidon järjestämistä perhehoitajan yksityiskodissa tai hoidettavan kotona.

Perhehoito mahdollistaa ikääntyvälle tai vammaiselle henkilölle inhimillisen, kotoisan ja turvallisen arjen. Se antaa hyvät mahdollisuudet käyttää yhteisöllisyyttä, yhdessä tekemistä ja kokemista, hoivan ja huolenpidon perustana.

Perhehoito voi olla osavuorokautista tai lyhytaikaista joko perhehoitajan kodissa tai hoidettavan kotona. Pitkäaikaisessa perhehoidossa hoidettava muuttaa asumaan perhekotiin perheen jäseneksi.

Hoidettavat tarvitsevat arjessaan tukea ja ohjausta, eivätkä pärjää siksi yksin kotona. Perhehoitoon ei ohjata, mikäli henkilöllä on sairaalahoidon, vaativan ammatillisen hoidon, kahden henkilön avustamisen tai säännöllisen yöaikaisen avustamisen tarvetta.

Perhehoito on oiva hoivan ja huolenpidon muoto kodin ja palveluasumisen välillä. Sitä käytetään esimerkiksi omaishoitajien vapaiden sijaistuksiin sekä erilaisina kuntouttavina ja kotona asumista tukevinä jaksoina.

2.



Miten perhehoitajaksi tullaan?

Voit hakeutua perhehoitajaksi olemalla yhteydessä alueesi perhehoidon koordinaattoriin ja täyttämällä hakukaavakkeen.

Täytä hakukaavake netissä:

www.essote.fi/perhehoito

www.sosteri.fi/perhehoito

Perhehoidon koordinaattori käy hakemuksesi läpi ja mikäli yhdessä toteatte perhehoitajaksi ryhtymisen olevan sinulle hyvä vaihtoehto, sinut ohjataan perhehoidon ennakkovalmennukseen. Valmennuksia järjestetään säännöllisesti. Valmennukset järjestetään yleensä ikäihmisten ja vammaisten henkilöiden perhehoitajaksi aikoville erikseen.

Essote

Perhehoidon koordinaattori

Sarianna Maaranen

040 359 7210 • sarianna.maaranen@essote.fi

Sosteri

Perhehoidon koordinaattori

Tiina Seppänen

044 417 2881 • tiinapaivi.seppanen@sosteri.fi

Pieksämäki

palveluohjaus ja perhehoidon koordinaatio

Heli Kosonen

044 368 6821 • heli.kosonen@pieksamaki.fi

Ennakkovalmennuksen aikana kouluttaja(t) ja perhehoitajaksi aikova arvioivat tämän valmiuksia tehtävään ja tekevät yhteisen loppuarvioinnin. Mikäli tehtävän edellyttämät valmiudet todetaan, voi valmennuksen käynyt henkilö hakeutua perhehoitajaksi. Kunta hyväksyy perhehoitajan ja kodin soveltuvuuden perhehoitotehtävään.

Perhehoitajalta ei vaadita sosiaali- ja terveysalan koulutusta, mutta ennakkovalmennuksen ja arvioinnin suorittaminen on pakollinen. Mikäli perhehoidossa kuitenkin hoidetaan enintään kuutta henkilöä, vähintään toisella perhehoitajalla on oltava soveltuva koulutus.

3.

Millainen perhekodin tulee olla?



Perhekodit ovat ihan tavallisia koteja.

Perhekodin soveltuvuus todetaan olosuhteiltaan, ilmapiiriltään, rakenteiltaan, tiloiltaan ja varustetasoltaan perhehoitoon sopivaksi kunnan tai kuntayhtymän toimesta.

Mahdolliset kodin korjaus- ja muutostyöt tai kalustaminen todetaan kunnan/kuntayhtymän toimesta ja niihin voi saada käynnistämiskorvausta.

Perhehoitaja voi olla parisuhteessa elävä tai yksinasuva. Perhehoito on koko perheen asia ja se vaatii kaikkien perheenjäsenten hyväksymisen.

Etsimme erilaisille hoidettaville jatkuvasti yksilöllisiä perhekoteja ja perhehoitajia:

maaseudun rauhassa tai kaupungissa, lemmikkieläimillä tai ilman.

Lähtökohtaisesti perhekodissa voidaan hoitaa samanaikaisesti neljää henkilöä perhehoitajan kanssa samassa taloudessa asuvat alle kouluikäiset lapset ja muut erityistä hoitoa tai huolenpitoa vaativat henkilöt mukaan luettuina.

Perhekodissa saadaan kuitenkin hoitaa samanaikaisesti enintään kuutta henkilöä, jos perhekodissa annettavasta hoidosta, kasvatuksesta tai muusta huolenpidosta vastaa vähintään kaksi ennakkovalmennuksen käynyttä, perhekodissa asuvaa henkilöä, joista ainakin toisella on lisäksi tehtävään soveltuva koulutus ja riittävä kokemus hoito- tai kasvatustehtävistä.

(perhehoitolaki 7 §)



4.



Miten perhehoitajana toimitaan?

Harkitse, mikä perhehoidon muoto voisi sopia sinulle:

- Perhehoidon tarjoaminen omassa kodissasi joko lyhyt- tai pitkäaikaisesti?
- Kiertävänä perhehoitajana asiakkaiden kodeissa ja/tai muiden perhehoitajien sijaisena toimiminen?
- Perhehoidon tarjoaminen ikäihmisille vai vammaisille henkilöille – tai molemmille?

Uuden asukkaan tai hoidettavan kanssa aloitetaan aina ensin tutustumisjaksolla, jolloin sekä hoidettava, hänen läheisensä että perhehoitaja voivat arvioida perhekodin tai perhehoidon soveltuvuutta puolin ja toisin. Jatkosta sovitaan yhteisymmärryksessä.

Perhehoitajan asemaa määrittävät perhehoitolaki ja siihen liittyvät muut lait, kuten esimerkiksi työtaturma- ja ammattitaitilaki, sairausvakuutuslaki, työttömyysturvalaki ja julkisten alojen eläkelaki.

Perhehoitaja ja sijoittava kunta/kuntayhtymä solmivat perhehoidosta asiakaskohtaisen toimeksiantosopimuksen, jossa sovitaan molemminpuoliset oikeudet ja velvollisuudet. Kunta/kuntayhtymä huolehtii hoidettavien sijoittamisesta perhekoteihin ja kiertävien perhehoitajien paikoista.

Perhehoitolain mukaan perhehoitajalle maksetaan toimeksiantosopimuksessa sovittua hoitopalkkiota ja kulukorvausta, jotka ovat veronalaista tuloa. Saat ajankohtaiset tiedot alueesi perhehoidon koordinaattorilta. Toimeksiantosuhte ei ole työsuhde. Toimeksiantosuhteinen perhehoitaja ei ole myöskään yrittäjä.

Perhehoitajalla on oikeus vapaaseen. Pitkäaikaisessa perhehoidossa perhehoitajalle kertyy vapaata 3,5 vuorokautta kalenterikuukaudessa. Sijaistukset voidaan järjestää esimerkiksi muiden perhehoitajien toimesta tai järjestämällä hoidettavien asuminen muulla tavoin vapaiden aikana.

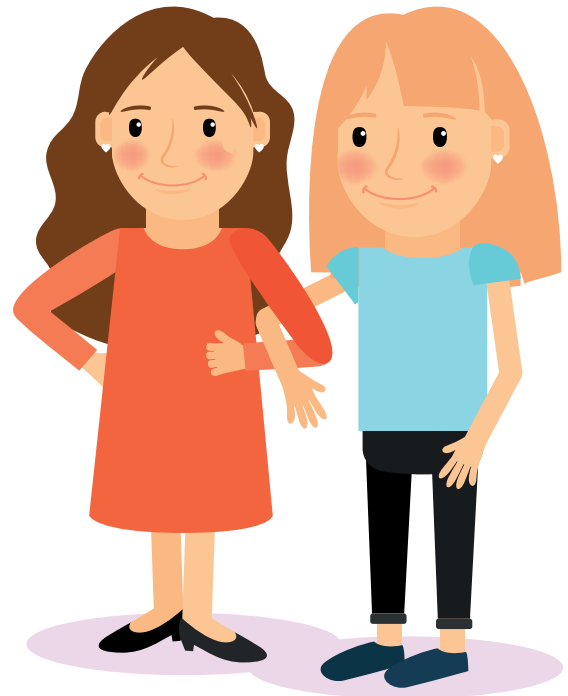
5.

Mitä tukea on saatavilla?

Perhehoidon koordinaattorit sekä vertaisohjaajat ovat sinua ja muita perhehoitajia varten!

Perhehoitajille järjestetään täydenniskoulutuksia, vertaisryhmätapaamisia, mentorointia ja työn-ohjausta. Lisäksi perhehoitajat ovat oikeutettua terveystarkastukseen.

Perhehoitajan tukena ovat myös esimerkiksi kotihoidon työntekijät, mikäli hoidettava on myös kotihoidon asiakas.



Haluatko lisätietoa?

Toiminnan periaatteet on kirjattu perhehoidon sääntökirjaan tai toimintaohjeeseen.

Katso lisää:

www.essote.fi/perhehoito

www.sosteri.fi/perhehoito

www.pieksamaki.fi/palvelut/sosiaali-ja-terveyspalvelut/ikaantyvien-palvelut/

www.perhehoitoa.fi

www.perhehoitoliitto.fi



***Etelä-Savon sosiaali- ja
terveyspalvelujen kuntayhtymä
hyvinvoinnin Omatori monitoimijakekus***
Porrassalmenkatu 21, 2krs., 50100 Mikkeli
Vaihde 015 3511 (ma-pe 8.00–16.00)

Itä-Savon sairaanhoitopiirin kuntayhtymä
PL 111, 57101 Savonlinna
Vaihde: 015 527 2000 (ma-pe 8.00–15.30)

Pieksämäen kaupunki
Kauppakatu 1, 76100 Pieksämäki
Vaihde: 015 788 2111